

Negrellisteg

Entwurf April 2021

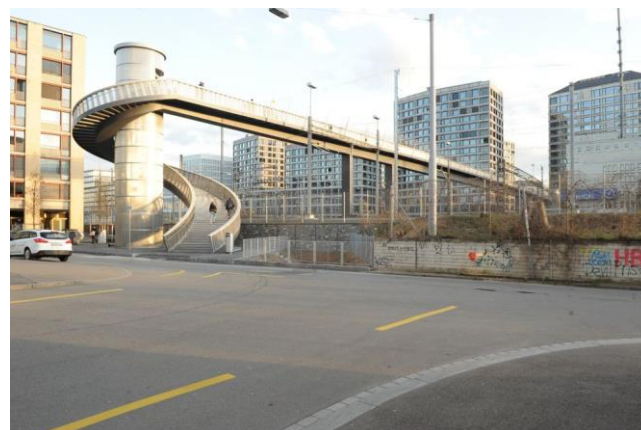
Ende März 2021 ging über dem Gleisfeld des Zürcher Hauptbahnhof, etwa mittig zwischen der Passage Sihlquai und der Langstrassenunterführung, der Negrellisteg [1] in Betrieb. Dieser 161 m lange Fussgängersteg verbindet, gleich neben dem Zentralstellwerk, die neuen Überbauungen auf den ehemaligen seitlichen Gleisflächen optimal. Die an den Enden der Stahlbrücke errichteten Lifttürme sind mit je einem Lift für 14 Personen versehen. Die Brücke stützt sich lediglich an den Lifttürmen, sowie an vier Pfeiler auf den Stützmauern der Rampen zu den Bahnhöhen Museums- und Löwenstrasse, ab. Ein durch die Gitterstäbe des Geländers geschlungenes feines Gitternetz aus Edelstahl gibt der Brücke ein elegantes Aussehen. Die LED Beleuchtung ist in die seitlichen Handläufe integriert. Damit ist eine wirklich hochwertige Gestaltung gelungen. Die Gesamtkosten belaufen sich auf etwa elf Millionen Franken, die die SBB und die Stadt Zürich je hälftig übernehmen.

Ein Wermutstropfen bilden lediglich die engmaschigen und hohen Gitternetze zum Schutz gegen die Berührung der Fahrleitung. Ein freier Blick auf die Bahnanlagen ist damit verhindert.



DSC_44994.JPG

Das südliche Brückenende beim Zentralstellwerk. (Foto: J. Lüthard, 27.03.2021)



DSC_44973.JPG

Das nördliche Brückenende. (Foto: J. Lüthard, 27.03.2021)

¹ Alois Negrelli, 1799 – 1858, war einer der einflussreichsten Verkehrsingenieure seiner Zeit. Er war auch technischer Leiter der Nordbahn, der Erbauerin der 1847 eröffneten Bahnstrecke Zürich – Baden.